

:ACCESSORI



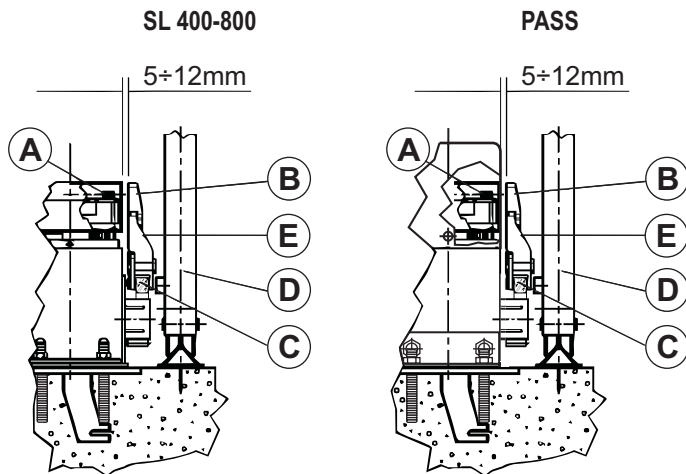
ACCESSORI - (AH03840)

Fincorsa per SL e PASS
ISTRUZIONI PER L'INSTALLAZIONE

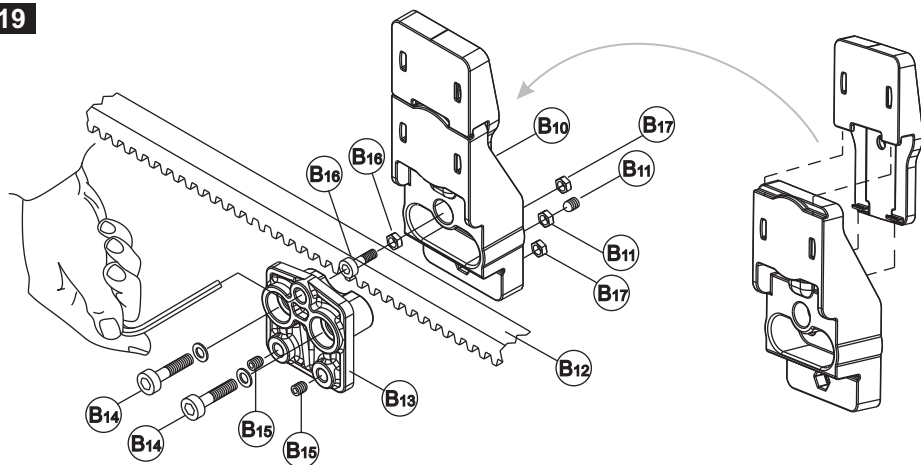
Limit switches for SL and PASS
INSTRUCTIONS FOR INSTALLATIONS

I	UK	F	E
D	P	NL	GR

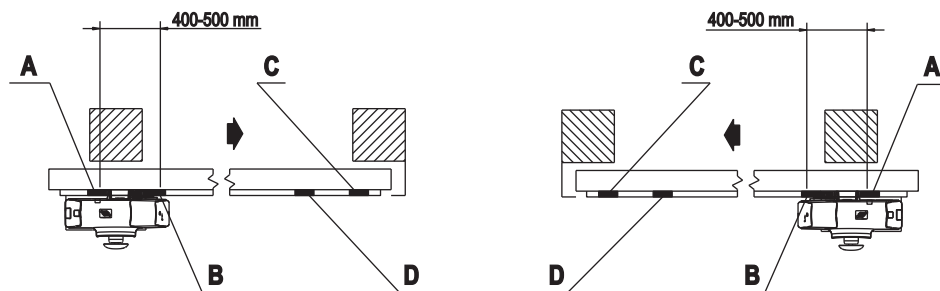
17



19



20



I Grazie per avere scelto GIBIDI.

 **LEGGERE ATTENTAMENTE QUESTO MANUALE PRIMA DI PROCEDERE ALL'INSTALLAZIONE.**

AVVERTENZE: Questo prodotto è stato collaudato in Gi.Bi.Di. verificando la perfetta corrispondenza delle caratteristiche alle direttive vigenti. Gi.Bi.Di. S.r.l. si riserva la facoltà di modificare i dati tecnici senza avviso, in funzione dell'evoluzione del prodotto.

SMALTIMENTO: Gi.Bi.Di. consiglia di riciclare i componenti in plastica e di smaltire in appositi centri abilitati i componenti elettronici evitando di contaminare l'ambiente con sostanze inquinanti.

**UK** Thank you for choosing Gi.Bi.Di.

 **PLEASE READ CAREFULLY THIS MANUAL BEFORE PROCEEDING WITH THE INSTALLATION.**

WARNINGS: This product has been tested in Gi.Bi.Di. verifying the perfect correspondence of the characteristics to the current directive. Gi.Bi.Di. S.r.l. reserves the right to modify the technical data without prior notice depending on the product development.

DISPOSAL: Gi.Bi.Di. advises recycling the plastic components and to dispose of them at special authorised centres for electronic components thus protecting the environment from polluting substances.

**F** Merci d'avoir choisi Gi.Bi.Di.

 **NOUS VOUS PRIONS DE BIEN VOULOIR LIRE ATTENTIVEMENT CE MANUEL AVANT DE PROCÉDER À L'INSTALLATION.**

AVERTISSEMENT: Ce produit a été testé chez Gi.Bi.Di. afin de contrôler la correspondance parfaite des caractéristiques avec les règles en vigueur. Gi.Bi.Di. S.r.l. se réserve la faculté de modifier les données techniques sans aucun préavis suivant l'évolution de ses produits.

ELIMINATION : Gi.Bi.Di. conseille de recycler les composants en plastique et de remettre les composants électroniques à des centres spécialisés pour éviter de polluer l'environnement avec des substances polluantes.

**E** Gracias por haber elegido Gi.Bi.Di.

 **POR FAVOR LEER CON ATENCIÓN ESTE MANUAL ANTES DE PROCEDER CON LA INSTALACIÓN.**

ADVERTENCIAS: Este producto ha sido ensayado en Gi.Bi.Di. averiguando la perfecta correspondencia de las características a las normas vigentes. La empresa Gi.Bi.Di. S.r.l. se reserva el derecho de modificar los datos técnicos sin previo aviso, en función de la evolución del producto.

ELIMINACION: Gi.Bi.Di. aconseja reciclar los componentes de plástico y llevar los componentes electrónicos a los centros de recogida correspondientes evitando de esta manera la contaminación ambiental con sustancias perjudiciales.

**D** Vielen Dank, dass Sie sich für Gi.Bi.Di. entschieden haben.

 **BITTE LESEN SIE VORSICHTIG DIESEN MANUAL BEVOR MIT DER ANLAGE VORZUGEHEN.**

WARNUNGEN: Dieses Produkt wurde in Gi.Bi.Di. geprüft um die perfekte Entsprechung der merkmale an die geltende vorschriften zu prüfen. Gi.Bi.Di. S.r.l. behält sich das recht vor, die technischen daten der produktentwicklung entsprechend ohne voranzeige abzuändern.

ENTSORGUNG: Gi.Bi.Di. empfiehlt, Kunststoffkomponenten dem Recycling zuzuführen und elektronische Komponenten in behördlich genehmigten Zentren zu entsorgen, um die Verschmutzung der Umwelt durch Schadstoffe zu verhindern.

**P** Obrigado por ter escolhido a Gi.Bi.Di.

 **LER COM ATENÇÃO ESTE MANUAL ANTES DE PROCEDER COM A INSTALAÇÃO.**

ADVERTÊNCIA: Este produto foi testado em Gi.Bi.Di. verificando a correspondência perfeita das características ao normas vigentes. A Gi.Bi.Di. S.r.l. reserva-se o direito de modificar os dados técnicos sem pré-aviso em função de evolução do produto.

ELIMINAÇÃO: Gi.Bi.Di. aconselha a reciclar as componentes em plástico e a eliminar as componentes electrónicas em centros habilitados evitando desta forma poluir o ambiente com substâncias poluentes.

**NL** Dank u voor uw keuze van Gi.Bi.Di.

 **LEES DEZE GEBRUIKSAANWIJZING ZEER AANDACHTIG ALVORENS DE INSTALLATIE AAN TE VATTEN.**

WAARSCHUWINGEN: Dit product werd gekeurd in Gi.Bi.Di. Er werd nauwlettend gecontroleerd of de kenmerken van het product perfect overeenkomen met de geldige richtlijnen.

Gi.Bi.Di. S.r.l. behoudt zich het recht voor de technische gegevens te wijzigen zonder waarschuwing vooraf, als dat nodig is voor de evolutie van het product.

VERWERKING: Gi.Bi.Di. adviseert om de kunststof componenten te recycleren en de elektronische componenten af te voeren naar erkende inzamel punten, om te voorkomen dat het milieu verontreinigd wordt door vervullende stoffen.

**GR** Ευχαριστούμε που επιλέξατε τα προϊόντα Gi.Bi.Di.

 **ΠΑΡΑΚΑΛΟΥΜΕ ΝΑ ΔΙΑΒΑΣΤΕ ΠΡΟΣΕΚΤΙΚΑ ΑΥΤΕΣ ΤΙΣ ΟΔΗΓΙΕΣ ΠΡΙΝ ΤΗΝ ΕΓΚΑΤΑΣΤΑΣΗ.**

ΣΗΜΕΙΩΣΗ: Η εταιρία Gi.Bi.Di. έχει ελέγξει αυτό το προϊόν όσον αφορά την τέλεια προσαρμογή των χαρακτηριστικών του στην ισχύουσα νομοθεσία. Η εταιρία Gi.Bi.Di. S.r.l. διατηρεί το δικαίωμα αλλαγών των τεχνικών προδιαγραφών χωρίς προηγούμενη ειδοποίηση και ανάλογα με την ανάπτυξη των προϊόντων της.

ΔΙΑΦΕΣΗ: Η Gi.Bi.Di. σας συμβουλεύει να ανακυκλώσετε τα πλαστικά εξαρτήματα και να διασέτετε τα ηλεκτρονικά εξαρτήματα μετά την απαίωση τους, σε εξειδικευμένα κέντρα που υπάρχουν για τον σκοπό αυτό, συμβάλλοντας έτσι στην προστασία του περιβάλλοντος απο τις παρενέργειες της μόλυνσης.



F

MONTAGE DES FINS DE COURSE**FINS DE COURSE TYPE B (17)**

Pour l'installation sur la crémaillère, voir la figure (19) et procéder comme suit:

- 1- insérer les écrous **B17(19)** dans les logements prévus à cet effet à gorge hexagonale dans le porte-aimant **B10(19)**;
- 2- insérer la vis et l'écrou **B11(19)** dans le porte-aimant **B10(19)** en ayant soin de le laisser dépasser vers la crémaillère **B12(19)** d'au moins 1-1,5 mm;
- 3- insérer la vis de réglage et l'écrou **B16(19)** dans la gorge hexagonale du porte-aimant **B10(19)**;
- 4- assembler l'étrier **B13(19)** à l'aide des vis fournies en équipement **B14(19)** et enfiler les boulons **B15(19)**.

NOTE: pendant cette phase, il suffit d'assembler le groupe pour l'installer ensuite sur la crémaillère, sans avoir besoin de serrer les vis.

- 5- Placer les fins de course complets sur la crémaillère dans les positions appropriées.

NOTE: le fin de course ayant sur le couvercle la lettre "O" doit être fixé en face de la position de grille ouverte; celui ayant la lettre "C" doit être fixé en face de la position de grille fermée (20 et 21). **Pour que cette condition soit effective dans le type d'application avec le moteur installé à "gauche" (20), il faut inverser les câbles d'alimentation du moteur.**

Note de référence figure (20)

A: Fin de course "C" Arrêt moteur en fermeture

B: Fin de course "C" Début ralentissement en fermeture

C: Fin de course "O" Arrêt moteur en ouverture

D: Fin de course "O" Début ralentissement en ouverture

- 6- Pour fixer le fin de course, il faut d'abord serrer les deux vis **B14(19)**, puis agir sur la vis **B16(19)** pour régler la distance de la borne en fonction du type de crémaillère, puis agir sur les boulons **B15(19)** afin de bloquer à fond l'étrier sur la crémaillère.

ATTENTION: serrer les boulons **B15(19)** sans pour autant déformer l'étrier.

- 7- Si le fin de course n'est pas suffisamment solidaire de la crémaillère, il est possible d'agir en dévissant la vis **B16(19)**.

ATTENTION: ne pas forcer avec ce réglage car cela pourrait déformer l'étrier.

NL

MONTAGE VAN DE EINDSCHAKELAARS**EINDAANSLAG TYPE B (17)**

Voor installatie op de tandheugel, zie figuur (19) en ga als volgt te werk:

- 1- plaats de moeren **B17(19)** in de zeshoekige behuizingen in de magneethouder **B10(19)**;
- 2- steek de schroef en moer **B11(19)** in de magneethouder **B10(19)**, en let erop dat deze minstens 1-1,5 mm uitsteekt naar de tandheugel **B12(19)**;
- 3- steek de stelschroef en de moer **B16(19)** in de zeshoekige behuizing van de magneethouder **B10(19)**;
- 4- assembleer de beugel **B13(19)** met de meegeleverde schroeven **B14(19)** en steek de schroeven **B15(19)** erin.

OPMERKING: in deze fase is het voldoende om de groep te assembleren om hem vervolgens op de tandheugel te kunnen plaatsen, zonder dat de schroeven hoeven te worden aangehaald.

- 5- Plaats de complete eindaanslagen op de juiste posities op de tandheugel.

OPMERKING: de eindaanslag die op het deksel wordt aangegeven met de letter "O" moet worden bevestigd ter hoogte van de geopende positie van het hek; de aanslag met de letter "C" moet worden bevestigd ter hoogte van de gesloten positie van het hek (20 en 21). **Om dit te bereiken bij systemen waarbij de motor "links" wordt geïnstalleerd (20), moeten de voedingskabels van de motor worden omgedraaid.**

Referentie bij figuur (20)

- A: Eindschakelaar "C" stop motor bij sluiten
- B: Eindschakelaar "C" start vertraging bij sluiten
- C: Eindschakelaar "O" stop motor bij openen
- D: Eindschakelaar "O" start vertraging bij openen

- 6- Om de eindaanslag vast te zetten moeten eerst de twee schroeven **B14(19)** worden aangehaald, waarna de schroef **B16(19)** moet worden gedraaid om de afstand van de klem te regelen naar gelang het type tandheugel. Vervolgens moeten de schroeven **B15(19)** worden gedraaid om de beugel goed vast te zetten aan de tandheugel.

OPGELET: span de schroeven in **B15(19)** zonder de beugel te vervormen.

- 7- Als de eindaanslag nog niet goed vastzit aan de tandheugel, kan dit worden aangepast door de schroef in **B16(19)** lossers te draaien.

OPGELET: overdrijf deze afstelling niet, want dan kan de beugel vervormd raken.

■ a **BANDINI INDUSTRIE** company



ISO 9001 Cert. N. 0079

GIBIDI

GI.BI.DI. S.r.l.

Via Abetone Brennero, 177/B
46025 Poggio Rusco (MN) - ITALY
Tel. +39.0386.52.20.11
Fax +39.0386.52.20.31
E-mail: comm@gibidi.com

Numero Verde: 800.290156



www.gibidi.com